



Mesurer mes achats de proximité

UNE INITIATIVE PAR ETAPE :

1 ENCOURAGER LA MISE EN PLACE DE L'INDICATEUR ET « L'EFFORT » D'ACHAT DE PROXIMITÉ

POURQUOI ?

- Pour se **poser la question**, pour mesurer faire évoluer ses pratiques
- Pour **encourager le réflexe « proximité »** auprès de ses équipes
- Pour **valoriser son ancrage territorial**

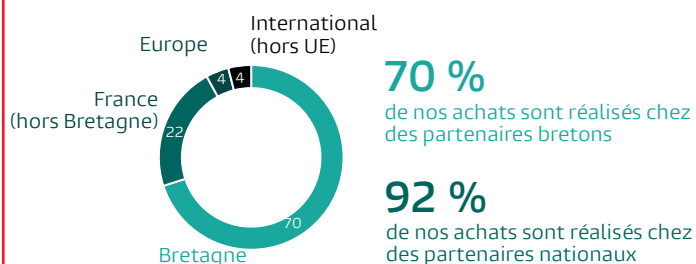
COMMENT ?

En partant de **vos données fournisseurs**, identifier par le code postal l'origine géographique de vos achats

A noter que le lieu de facturation peut être différent, prendre dans ce cas le lieu d'origine de votre contact fournisseur.

QUOI MESURER ?

La répartition géographique des achats de l'entreprise sur 4 niveaux :



Mise à disposition d'un tableau Excel, basique pour calculer la proportion des achats de proximité

2 SUIVRE L'ÉVOLUTION DE L'INDICATEUR ANNUELLEMENT AU SEIN DE L'ENTREPRISE.

AGIR SUR CE QUI EST POSSIBLE

- Nouveaux projets nécessitant le **référencement de nouveaux fournisseurs**
- Recherche de **sous-traitance spécifique ponctuelle**
- Choix de **la proximité dans des décisions d'achat** si différence d'achat faible avec une offre concurrente
- Sollicitation des **entreprises du réseau et/ou du territoire lors des études de prix** sur des produits déjà existants...

PARTAGER VOTRE INDICATEUR

Dans le cadre de la démarche réseau UIMM, vous nous remontez votre indicateur et son évolution annuelle

2 objectifs :

- 1 Valoriser l'impact de l'industrie** sur le territoire breton
- 2 Alimenter de futurs échanges au sein de notre réseau** pour encourager les initiatives de collaborations entre les entreprises de la Métallurgie bétonne



Signer la Charte Industriel Engagé pour mon territoire

3 ENGAGEMENTS



Engagement n°1

Encourager un réflexe de proximité dans mes achats

La Société XXX, s'engage à **identifier les ressources présentes au sein de son territoire** et à se rendre visible de la communauté industrielle territoriale UIMM.

La société XXX engage une démarche de **réflexe « achats de proximité »** en :

- Mettant en place un indicateur de suivi des achats de proximité
- S'appuyant sur le réseau UIMM pour identifier les ressources locales disponibles
- Priorisant, selon les possibilités, les achats de proximité



Engagement n°2

Partager au sein du réseau et mobiliser mes équipes

M.XXX, engage la Société XXX dans une **dynamique de réseau** en participant aux différents événements proposés par l'UIMM sur le territoire.

M. XXX s'engage à **interagir au sein du réseau UIMM** et en encourageant les collaborateurs de l'entreprise à activer le réseau UIMM dans une logique d'entraide et de coopération.



Engagement n°3

Valoriser mon engagement et mon appartenance au réseau

La Société XXX s'engage à **afficher la présente charte au sein de son entreprise**.

La Société XXX s'engage à **afficher son appartenance au réseau UIMM** en appliquant le visuel « #Industriels engagés » sur les supports de communication (réseaux sociaux, site web...) quand elle le juge nécessaire.

VALORISER VOS ENGAGEMENTS



Communication interne vers les collaborateurs de l'entreprise :

- Affichage de la Charte dans l'entreprise



et/ou



- Information des collaborateurs, présentation et explication de la démarche afin d'en impulser l'action.



Communication externe vers vos partenaires, clients, fournisseurs :

Valorisation de l'engagement « Industriel Engagé pour mon territoire » sur appels d'offres, demandes clients RSE, politique achats...

Mise en avant de l'appartenance au réseau UIMM en affichant le logo de votre UIMM sur vos outils de communication : site Web, Réseaux Sociaux...



COMMUNICATION AU LANCEMENT DE LA DEMARCHE

Charte signée en présence de votre Chargé de relation entreprise. Photo relayée sur les réseaux sociaux et les outils de communication de votre UIMM

CHARTRE

INDUSTRIEL ENGAGÉ

POUR MON TERRITOIRE

Membre de l'UIMM
notre entreprise est engagée pour :



Porter des valeurs communes de
solidarité industrielle



Renforcer le réflexe de proximité dans
nos achats



Partager au sein du réseau industriel
régional

Charte n° :
Dirigeant :
Date :

UIMM

Bretagne

LA FABRIQUE
DE L'AVENIR

UIMM

Ille-et-Vilaine • Morbihan

LA FABRIQUE
DE L'AVENIR